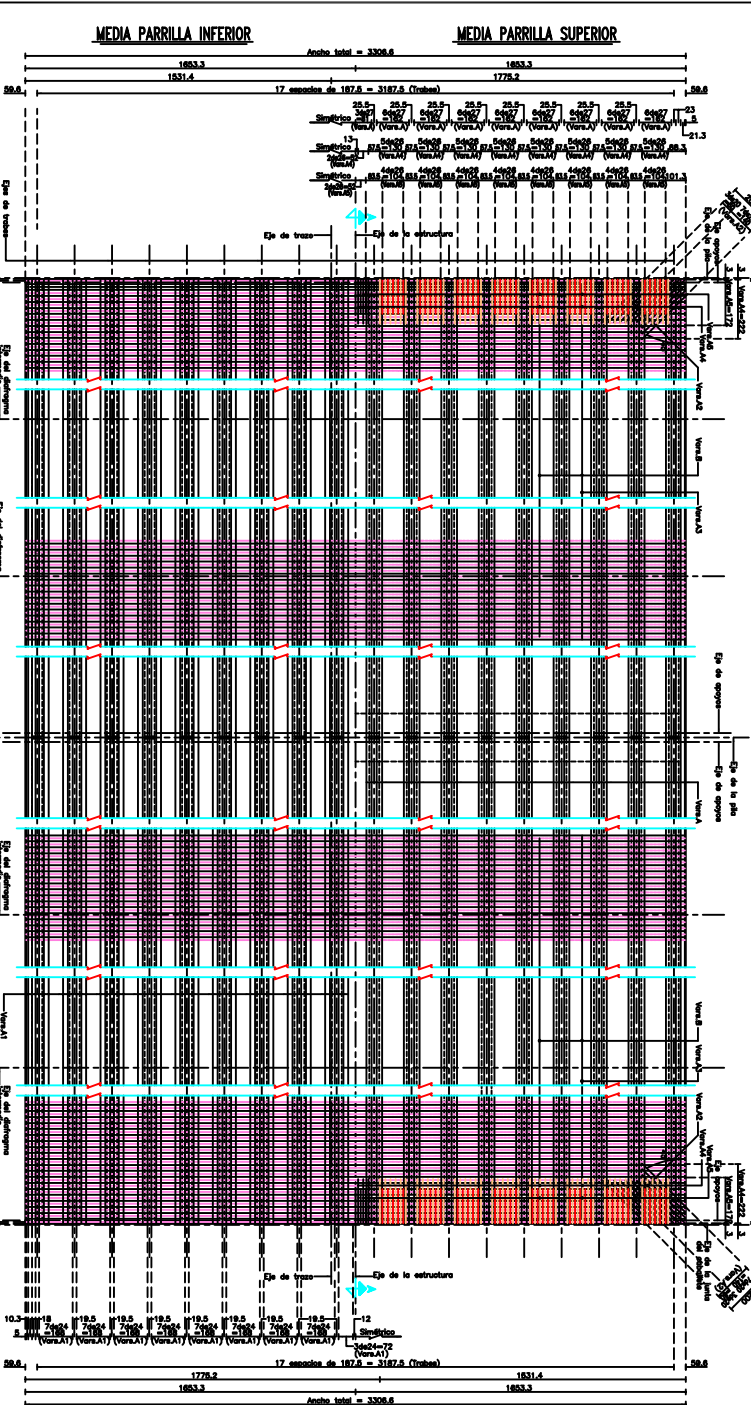
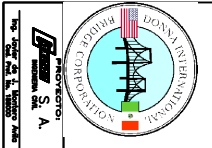


NOTA:
El recubrimiento de las Vrs A2
será de 7 espacios o la superficie
menor de los dos.

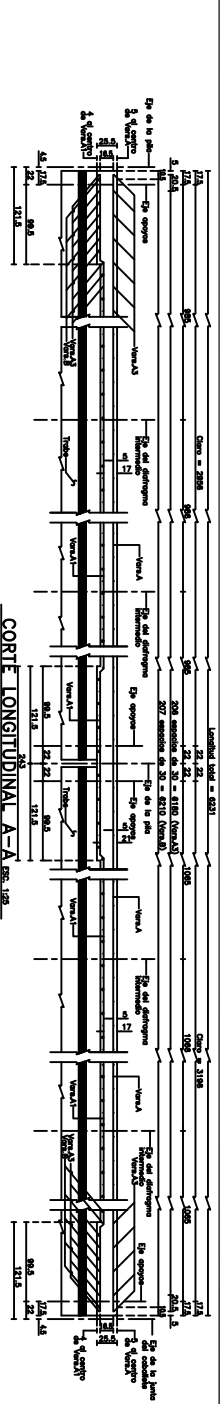


PLANTA
Escala: 1:1000

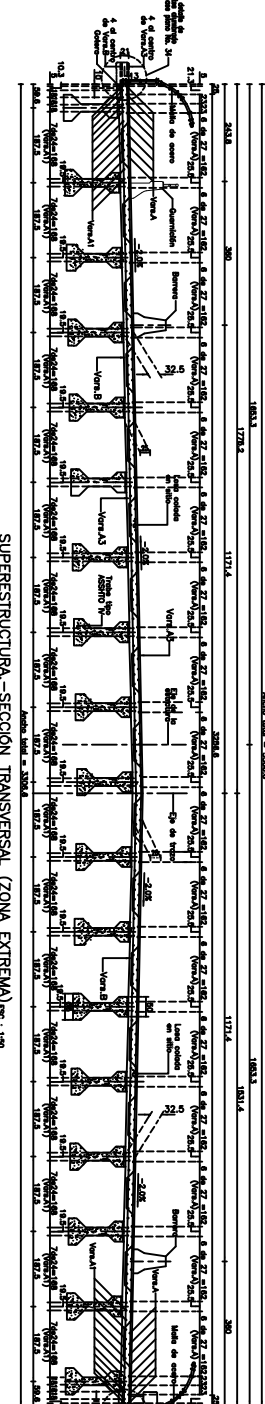
GOBIERNO DEL
TAMAULIPAS



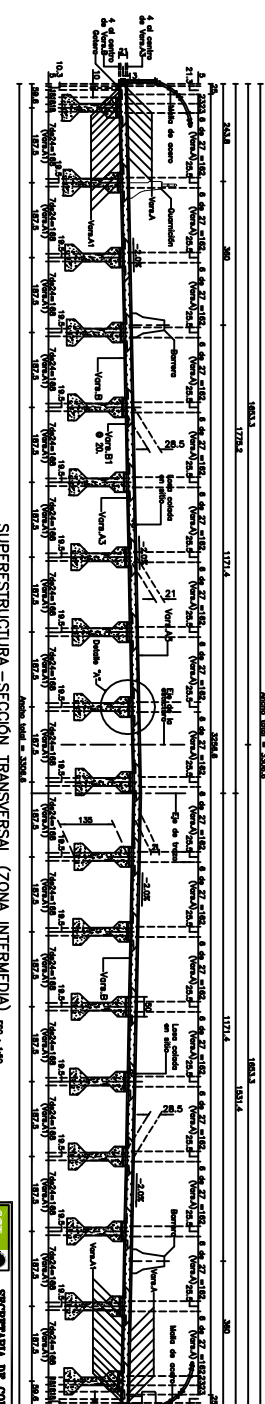
DETALLE "C"
Dimensiones de varilla B



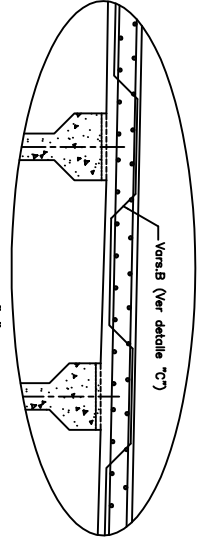
CORTE LONGITUDINAL A-A
Escala: 1:500



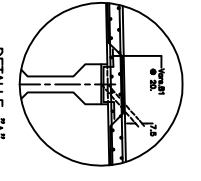
SUPERESTRUCTURA - SECCIÓN TRANSVERSAL (ZONA EXTREMA)
Escala: 1:500



SUPERESTRUCTURA - SECCIÓN TRANSVERSAL (ZONA INTERMEDIA)
Escala: 1:500



DETALLE "B"



DETALLE "A"

<p>SECRETARÍA DE COMUNICACIONES Y TRANSPORTES DIRECCIÓN GENERAL DE CARRETERAS</p>	
<p>PROYECTO: PUENTE INTERNACIONAL RÍO BRAVO-DONNA SUPERESTRUCTURA Y DISEÑOS (TRAMO: 1-2, 2-3 Y 9-10, 10-11)</p>	
<p>NO. DE PROYECTO: 13974208</p>	<p>NO. DE HOJA: 13974208</p>