

a.2 Misión y Visión

Boehringer Ingelheim es una compañía con rostro humano porque su razón de ser es servir a la humanidad. En todas sus actividades, Boehringer Ingelheim persigue la Misión de servir a la humanidad a través de la investigación y el desarrollo de nuevos medicamentos y terapias en las áreas de Salud Humana y Salud Animal y a crear valor para médicos y pacientes. El futuro de la Corporación depende de su capacidad de innovación en esta misión. La visión a futuro de Boehringer Ingelheim consiste en afrontar los cambios y los retos de forma activa y con mentalidad creativa, construyendo sobre experiencias y logros. Esto brinda a Boehringer Ingelheim fuerza, guía y confianza para forjar el futuro.

a.3 Certificaciones

Por su ubicación geográfica entre los mercados de Norte, Centro y Sudamérica, así como por la calidad de sus recursos humanos, Boehringer Ingelheim Promeco juega un papel clave en la estrategia que la Corporación tiene para producir y comercializar sus productos en Norteamérica. Su moderno complejo industrial está certificado por la Food and Drug Administration (FDA) de Estados Unidos, el Therapeutic Program Directorate (TPD) de Canadá, la Secretaría de Salud (SSA) de México, el Instituto Nacional de Vigilancia Médica y Alimentos (INVIMA) de Colombia y la Agencia Nacional de Vigilancia Sanitaria (ANVISA) de Brasil y la más reciente obtenida en Septiembre del 2009 la Agencia Europea de Evaluación de Medicamentos (EMA).

a.4 Productos líderes en su ramo

Algunos de los productos líderes en su ramo que Boehringer Ingelheim aporta para restaurar la salud en México son: Atrovent®, Buscapina® Compositum, Bipasmín®, Combivent®, Macrofantina®, Flurinol®, Mobicox®, Aflamid®, Spiriva®, Actylise®, Metalyse®, Micardis®, Micardis® Plus, Secotex®, Prodolina® y Viramune® de medicamentos de prescripción, así como Bisolvon®, familia Isodine®, Lonol® y Lonol® Sport, Mucosolvan®, Pharmaton®, Venastat® y Mensifem® de automedicación.

B. HISTORIA DE LA EMPRESA

b.1 Inicios de la Boehringer Ingelheim

Los inicios de la Corporación Boehringer Ingelheim se remontan a 1885, cuando un joven químico llamado Albert Boehringer inició la producción de sales de ácido tartárico en una pequeña fábrica situada en Renania, cerca de la actual ciudad de Ingelheim, Alemania.

En sus inicios la compañía contaba solamente con 28 empleados, Boehringer Ingelheim se ha convertido en una compañía con presencia internacional que actualmente figura entre las 10 empresas farmacéuticas más importantes del mundo, operando en uno de los mercados que por su alta responsabilidad social requiere de un mayor nivel de exigencia y competitividad: el de la salud humana. Otra área de desarrollo en la que la Corporación ha manifestado su liderazgo alrededor del mundo es la de salud animal o medicina veterinaria.

En México, la Corporación Boehringer Ingelheim está presente desde 1954 y sus actividades se han encaminado a la producción y comercialización de productos farmacéuticos que mejoran la salud y la calidad de vida de las personas. Asimismo, desde 1965 se encuentra entre las 10 empresas farmacéuticas más importantes en el sector de la salud animal.

Desde su fundación en 1885, Boehringer Ingelheim ha sido protagonista a nivel mundial de una exitosa trayectoria en el área de Salud Humana guiada por la investigación en el desarrollo de tratamientos para enfermedades respiratorias, cardiovasculares, urológicas y reumáticas, así como para desórdenes del sistema nervioso central, el tracto gastrointestinal, del sistema inmunológico y SIDA. También enfoca parte de sus esfuerzos en el desarrollo y manufactura de productos innovadores para la Salud Animal.

Esta dinámica trayectoria ha llevado a la compañía a ocupar en el 2005 el primer lugar en crecimiento en el mercado farmacéutico mundial, figurando entre las 20 compañías más importantes del mundo. En México, Boehringer Ingelheim está posicionada entre las 10 compañías farmacéuticas líderes en el mercado de Salud Humana.

Gracias a sus altos estándares de calidad en todos sus procesos, Boehringer Ingelheim Promeco es considerada centro estratégico de producción para abastecer mercados internacionales, principalmente en Norteamérica, así como a Centro y Sudamérica. Boehringer-Ingelheim Promeco es la primera empresa farmacéutica en México que cuenta con la certificación de la (FDA) *Food and Drug Administration* de Estados Unidos para exportar medicamentos de prescripción al mercado más exigente del mundo.

El negocio de Salud Humana, que es el responsable del 95% de las ventas de la Corporación, está compuesto por:

- Medicamentos de Prescripción (PM)
- Productos de Consumo para la Salud (CHC), químicos y naturales.

A nivel internacional, Boehringer Ingelheim da empleo a 38,400 personas en todo el mundo y opera en 147 países. Sus actividades de Producción y de Investigación y Desarrollo se llevan a cabo en más de 20 países.

b.2 Medicamentos de Prescripción Médica (PM)

Desde 1971, Boehringer Ingelheim ha contribuido exitosamente con la sociedad mexicana ofreciendo innovadores medicamentos y terapias en las siguientes áreas terapéuticas:

- Artritis
- Infarto agudo al miocardio
- Hiperplasia prostática benigna
- Enfermedad Pulmonar Obstructiva Crónica (EPOC)
- VIH / SIDA
- Hipertensión arterial
- Mal de Parkinson
- Embolia o derrame cerebral

Destacan sus aportaciones para tratar enfermedades respiratorias, cardiovasculares, neurológicas, inmunológicas, oncológicas, metabólicas, respiratorias y virológicas, además de sus innovaciones en productos naturales.

El Segmento de Negocio de Medicamentos de Prescripción (PM) se divide en cuatro líneas principales:

- General, con productos antihipertensivos (Micardis[®] y Micardis[®] Plus), antiulcerosos (Ilsatec[®]) y antiinflamatorio no esteroideo (Mobicox[®]), tratamiento para la hiperplasia prostática benigna (Secotex[®]) y antiinfecciosos (Mabicrol[®]).
- Respiratoria, con productos anticolinérgicos (Spiriva[®]), broncodilatadores (Combivent[®] y Atrovent[®]), antihistamínicos (Flurinol[®]), mucolíticos–expectorantes (Bisopent Ex[®], Bisolvon[®], Sekretovit[®]), antiasmáticos (Combivent[®] y Numark[®]) y antiinflamatorio no esteroideo (Aflamid[®]).
- Productos Especiales, con analgésicos (Prodolina[®]), tratamiento del VIH/SIDA (Viramune[®]) y trombolíticos (Actylise[®] y Metalyse[®])
- Centroamérica, con productos respiratorios y generales.

b.3 Productos de Consumo para la Salud (CHC)

Productos de Consumo para la Salud: líder del segmento

En México, el Segmento de Negocio de Productos de Consumo para la Salud (No Requiere Receta Médica) fue fundado en 1996 y ha tenido un importante desarrollo, consolidándose como líder del segmento. Este liderazgo se manifiesta al contar con siete de sus productos como las marcas más importantes en las distintas categorías en que compiten y que, además, están ubicados dentro de los 30 medicamentos OTC¹ más importantes de nuestro país.

Productos de Consumo para la Salud está conformado por dos líneas de producto fundamentales:

- **Productos Naturales:** Esta línea de productos está avalada por la imagen internacional de "*Pharmaton Natural Health Products*". Cuenta con un amplio soporte clínico, así como los más altos estándares de calidad. La gama de productos que esta línea ofrece, abarca diferentes campos terapéuticos tales como la insuficiencia venosa, menopausia y la línea de productos para la vitalidad tanto de adultos como niños, Pharmaton® Cápsulas y Kiddi Pharmaton®, respectivamente.

Entre la línea de *Productos Naturales* (multivitamínicos), además de Pharmaton® se encuentran Venastat® (tratamiento artroscópico) y el recientemente lanzado estrógeno natural, Mensifem®

- **Productos Clásicos:** La línea tradicional de Productos de Consumo para la Salud abarca diferentes segmentos terapéuticos, entre los que se encuentran los respiratorios, antisépticos, analgésicos tópicos y orales, así como productos gastrointestinales. A nivel mundial, Boehringer Ingelheim ya ocupa el undécimo lugar de importancia en el mercado de productos de consumo, segmento que mantiene un potencial de crecimiento significativo. Entre los segmentos terapéuticos que abarca la línea de *Productos Clásicos* están los productos respiratorios como Bisolvon® y Mucosolvan®, analgésicos como Quadrox®, antisépticos como Isodine®, gastrointestinales como Laxoberon®, Dulcolax® y antiinflamatorios no esteroideos como Lonol® y Lonol® Crema.

Este Segmento de Negocio, desarrolla productos que satisfacen las necesidades terapéuticas de los consumidores, apoyados por creativas y agresivas campañas publicitarias, una presencia permanente en el punto de venta y propuestas de negocio para los clientes.

¹ OTC: Los productos **OTC** ("*Over the Counter*") son fármacos destinados al alivio, tratamiento o prevención de afecciones menores, con los que se posee una amplia experiencia de uso y han sido expresamente autorizados como tales.

b.4 Ventas 2008/2009

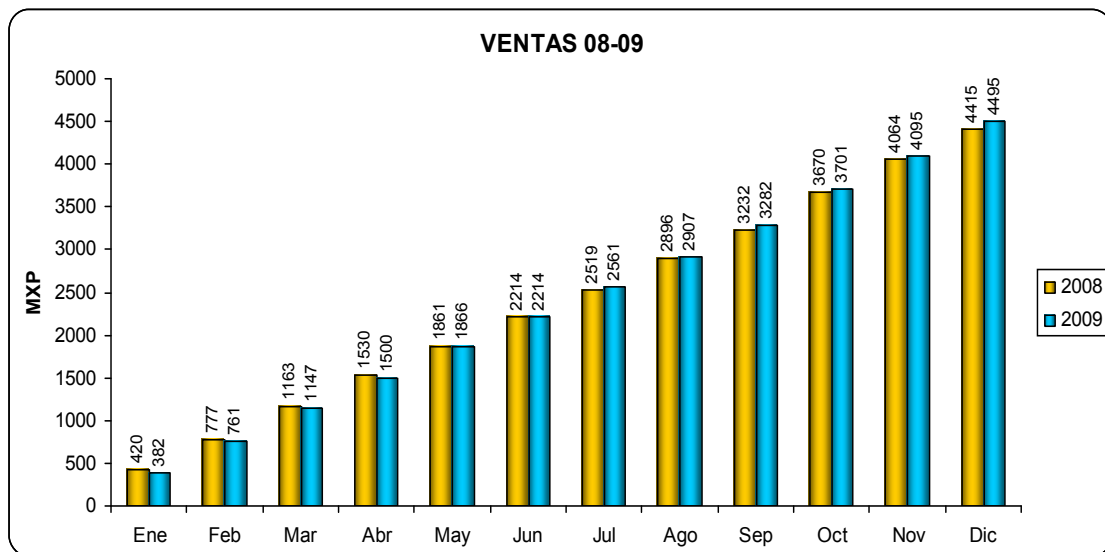
Ventas Netas Acumuladas facturadas por Boehringer Ingelheim Promeco (Millones de pesos) durante los ejercicios fiscales 2008 y 2009.

Total 2008 = 4,415 Millones de pesos

Total 2009 = 4,495 Millones de pesos

*	Ene	Feb	Mar	Abr	May	Jun	Jul	Ago	Sep	Oct	Nov	Dic
2008	420	777	1,163	1,530	1,861	2,214	2,519	2,896	3,262	3,670	4,064	4,415
2009	382	761	1,147	1,500	1,866	2,214	2,561	2,907	3,282	3,701	4,095	4,495

*Monto en Millones de pesos



b.5 Lugar que ocupa Boehringer Ingelheim en el mercado

En el 2008, Boehringer Ingelheim Promeco fue posicionada entre las empresas más importantes del País y la 7° a nivel farmacéutico, en el listado de las 500 empresas más importantes de México (ver anexo 1) de acuerdo en los rubros de:

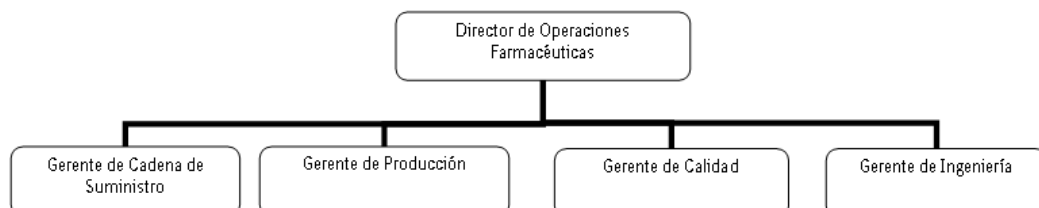
- Ventas
- Utilidad de operación
- Utilidad Neta
- Activos
- Pasivos
- Patrimonio
- Empleos

Posiciones del ramo de industrias Farmacéuticas.

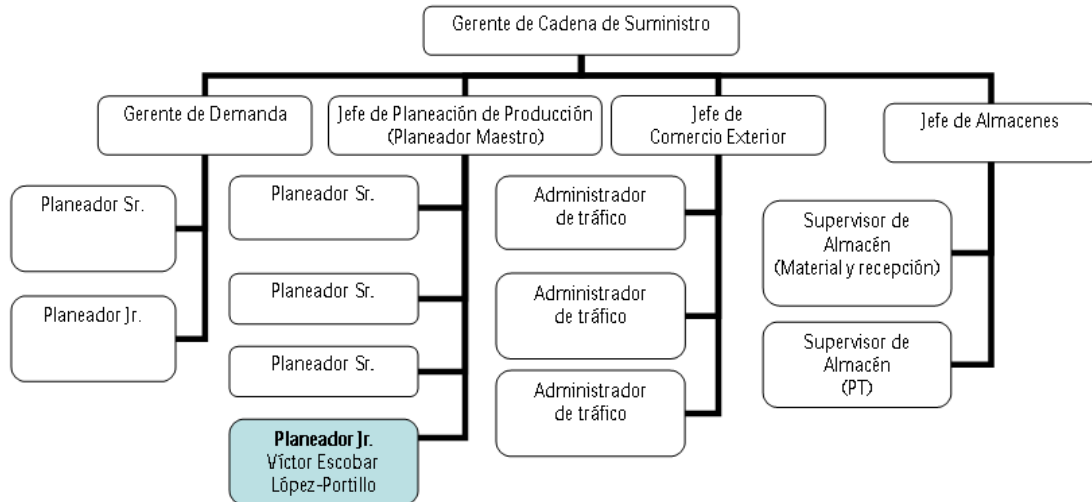
LUGAR	EMPRESA
1°	Bayer de México
2°	Sanofi-Aventis
3°	Pfizer
4°	Roche
5°	GlaxoSmithKline
6°	Novartis
7°	Boehringer Ingelheim Promeco
8°	Wyeth
9°	Eli Lilly de México
10°	AstraZeneca

C. ORGANIGRAMA DE LA EMPRESA Y UBICACIÓN DENTRO DEL MISMO.

c.1 Organigrama de PhP (Producción Farmacéutica)



c.2 Organigrama de la Cadena de Suministro



c.3 Descripción del puesto en el organigrama

El área de Supply Chain (Cadena de Suministro) es una de los 4 pilares de la Producción Farmacéutica de Boehringer Ingelheim Promeco, conformada por Cadena de Suministro, Ingeniería, Producción y Calidad.

En el organigrama de Cadena de Suministro conformada por Demanda, Planeación de la Producción, Almacén y Comercio, ocupó el lugar de Planeador Junior reportándole al jefe de Planeación de la producción, llevando a cabo labores relacionadas con la planeación de productos desde materias primas hasta producto terminado (Ver sección B. Actividades asignadas).

c.4 Cadena de Suministro

Una cadena de suministro es una red de instalaciones y medios de distribución que tiene por función la obtención de materiales, su transformación en productos intermedios y productos terminados y distribución de éstos a los consumidores. Una cadena de suministro consta de tres partes: el suministro, la fabricación y la distribución.

Una exitosa cadena de suministro entrega al cliente final el producto apropiado, en el lugar correcto y en el tiempo exacto, al precio requerido y con el menor costo posible. La Cadena de Suministro agrupa los procesos de negocios de múltiples compañías, así como a las diferentes divisiones y departamentos de Boehringer Ingelheim. Definida de una forma sencilla, la cadena de suministro engloba aquellas actividades asociadas con el movimiento de bienes desde el