

OPCION 1

*Al copiar el generador es necesario ajustar las celdas en azul a 3.50, 2.72 y 3.03 cm. c/u

*Al copiar el generador es necesario ajustar los márgenes de la configuración de página a 0 y horizontal

Generador de ObraOrientación **Sur-Norte****PROYECTO**

Doctor Federico Gomez Santos #88

Fecha

02/05/2012

Dias

Inicio de
Obra

Fin de Obra

Duración de
Proyección

Duración Real

Estructural

SI

?

f'c (kg/cm²)= *Programar Celda con referencia a estructural**Descripción****Peso o Densidad=**

Referencia

Excavacion a mano en material tipo "II" de 0.00-2.00 m de profundidad, el precio incluye mano de obra, herramienta, equipo y todo lo necesario para su correcta ejecución.

Altura**Dimensión****Entrespiso**

2.7 de Losa

0.17

(cm)

x

(cm)

Presentación

(ISQR INCH)

Tipo de Acabado

tabique

**Características
de pieza**

millar

A continuación todas las unidades en**metros****DESCRIPCIÓN****Volumen****Largo****Ancho****Alto****Ubicación en Plano**Eje (Lado
Largo)Entre-EJE
(Perpendicular
a lado Largo)

Cantidad

Nivel de Piso
TerminadoExcavación manual hasta dos
metros de profundidad

112

8

7

2

1

4

TOTALES112 **Costo por**

\$ 25.99

Costo / Unidad Vivienda

\$ 2,910.88

OPCION 1 *Al copiar el generador es necesario ajustar las celdas en azul a 3.50, 2.72 y 3.03 cm. c/u

*Al copiar el generador es necesario ajustar los márgenes de la configuración de página a 0 y horizontal

Generador de Obra

Orientación N/A

PROYECTO	Tu Tierra Tu Casa		
Fecha	01/07/2014		
Días	Inicio de Obra	Fin de Obra	
Duración de Proyección			
Duración Real			

Estructural SI f'c (kg/cm²)= Desperdicio 30%

Descripción Peso o Densidad= Referencia
 Suministro y tendido de polietileno de 300 micrones como elemento impermeable entre el sistema de terracerias y la losa de cimentación incluye: suministro de los materiales, sobrantes desperdicios, acarreos, sellos, herramienta, mano de obra, limpieza, misceláneos P.U.O.T. y todo lo necesario para su correcta aplicación.

A continuación todas las unidades en metros

DESCRIPCIÓN	Area	Largo	Ancho	Alto	Ubicación en Plano		
					Eje (Lado Largo)	Entre-EJE (Perpendicular a lado Largo)	Nivel de Piso Terminado
Area a proteger	63.75	8.5	7.5	2.7	1-2	3 y 4	0.00 a +1.00

TOTALES	82.875	Costo por Unidad de presentación	\$ 21.73
Unidad	M3	Costo de Esta hoja	\$ 1,800.87

OPCION 1

*Al copiar el generador es necesario ajustar las celdas en azul a 3.50, 2.72 y 3.03 cm. c/u

*Al copiar el generador es necesario ajustar los márgenes de la configuración de página a 0 y horizontal

Generador de Obra

Orientación N/A

PROYECTO

Tu Tierra Tu Casa

Fecha

01/07/2014

Dias

Inicio de Obra

Fin de Obra

Duración de Proyección

Duración Real

Estructural SI f'c (kg/cm²)= 250

Descripción

Peso o Densidad=

Referencia

Excavación a mano en material tipo "II" de 0.00-2.70 m de profundidad, el precio incluye mano de obra, herramienta, equipo y todo lo necesario para su correcta ejecución. El prototipo plantea que el cajón mida 3.9 pero que salga del piso 1.2 llegando así al paño de la primer ventana, funcionando como punto elevado para zonas propensas a inundaciones y evitando incrementar el costo de la excavación manual al superar los 2.70

A continuación todas las unidades en metros

DESCRIPCIÓN

Volumen

Largo

Ancho

Alto

Eje (Lado Largo)

Ubicación en Plano

Entre-EJE (Perpendicular a lado Largo)

Cantidad

Nivel de Piso Terminado

Volumen a excavar

172.125

8.5

7.5

2.7

1-2

3 y 4

0.00 a +1.20

TOTALES

172.125

Costo por Unidad de presentación

\$ 24.60

Unidad

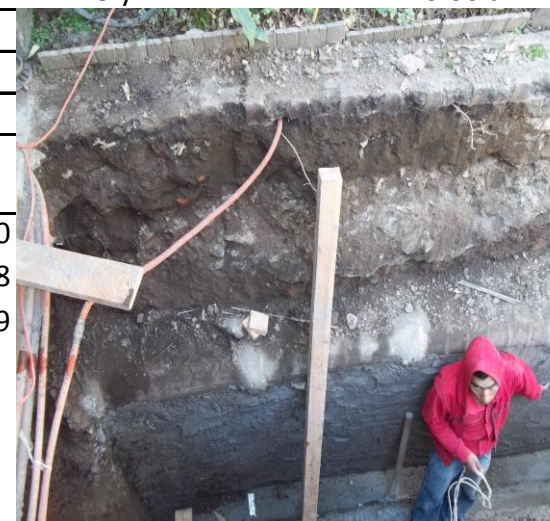
M3

Costo de Esta hoja

\$ 4,234.28

Abundamiento de Volúmen 40%

\$ 5,927.99



OPCION 1

*Al copiar el generador es necesario ajustar las celdas en azul a 3.50, 2.72 y 3.03 cm. c/u

*Al copiar el generador es necesario ajustar los márgenes de la configuración de página a 0 y horizontal

Generador de Obra

Orientación N/A

PROYECTO

Tu Tierra Tu Casa

Fecha

01/07/2014

Dias

Inicio de
Obra

Fin de Obra

Duración de
Proyección

Duración Real

Estructural

SI

f'c (kg/cm²)=

Descripción

Peso o Densidad=

Referencia

Excavación por medios mecanicos en cualquier tipo de material excepto roca.

A continuación todas las unidades en**metros**

DESCRIPCIÓN

Volumen

Largo

Ancho

Alto

Ubicación en Plano

Eje (Lado
Largo)Entre-EJE
(Perpendicular
a lado Largo)

Cantidad

Nivel de Piso
Terminado

Volumen a excavar

172.125

8.5

7.5

2.7

1-2

3 y 4

0.00 a +1.00

TOTALES

172.125

Unidad de

\$ 35.53

Unidad

M3

Costo de Esta hoja

\$ 6,115.60

Abundamiento de Volúmen 40%

\$ 8,561.84

Ya con un cálculo estructural profundo pudiera ser necesario incluir varillas de acero de mayor calibre en las esquinas para recibir las columnas de la casa con futuro crecimiento empalmes en nuestra obra y 60 extras para la sección de crecimiento, es posible que se pudiera optimizar las medidas para evitar cortes de acero o desperdicios

Observacione

Generador de Obra

Orientación N/A

PROYECTO		Tu Tierra Tu Casa	
Fecha		01/07/2014	
Dias	Inicio de Obra	Fin de Obra	
Duración de Proyección			
Duración Real			

Estructural	SI	$f'c$ (kg/cm ²)=	250
Descripción	<u>Peso o Densidad=</u>		Referencia
Acero. Suministro, habilitado y colocacion, de acero de refuerzo f' y= 4,200 kg/cm2, incluye: materiales, mano de obra y equipo. Considera 10% de desperdicio			
Calibre	3/8	Peso	0.56 kg/m

A continuación todas las unidades en

metros

DESCRIPCIÓN	ml	Largo	Ancho	Alto	Ubicación en Plano		
					Eje (Lado Largo)	Entre-EJE (Perpendicular a lado Largo)	Nivel de Piso Terminado
Muro estructural con varlla de 3/8 @20cm Eje 1	448.8	8	0.3	3.9	1	3 y 4	0.00 a +1.00
Muro estructural con varlla de 3/8 @20cm Eje 3	392.7	7	0.3	3.9	3	1 y 2	0.00 a +1.00
Muro estructural con varlla de 3/8 @20cm Eje 2	448.8	8	0.3	3.9	2	3 y 4	0.00 a +1.00
Muro estructural con varlla de 3/8 @20cm Eje 4	392.7	7	0.3	3.9	4	1 y 2	0.00 a +1.00
Losa de Cimentación con varilla de 3/8 @20cm	1210	8	7	3.9	1`	3 y 4	0.00 a +1.00

TOTALES	2893	Unidad	M3	Costo por Unidad de presentación	\$ 26.14
Varillas	241.083333	Peso Total	1620.08	Costo de Esta hoja	\$ 42,348.89

Se considera fabricar piezas de estas dimensiones pues al iterar con distintas dimensiones y precios por pieza, este resultó la dimensión más económicamente viable; sin embargo dentro de esta consideración sería necesario hacer el análisis del comportamiento mecánico de la pieza

16.8

39200

OPCION 1

*Al copiar el generador es necesario ajustar las celdas en azul a 3.50, 2.72 y 3.03 cm. c/u

*Al copiar el generador es necesario ajustar los márgenes de la configuración de página a 0 y horizontal

Generador de Obra

Orientación **N/A**

PROYECTO	Tu Tierra Tu Casa
Fecha	01/07/2014
Días	Inicio de Obra
Duración de Proyección	Fin de Obra
Duración Real	

Estructural SI $f'c$ (kg/cm²)= 250

Descripción	<u>Peso o Densidad=</u>	Referencia
Muro a base de Mampostería para calcular y construir como cajón de cimentación en mecanismo alternativo para disminuir costos de concreto y por manejabilidad el despiece puede hacerse por dimensión de la pieza de acuerdo a las necesidades estructurales y de producción en obra. Incluye despiece y calculo de desperdicio (25%aprox)	Altura Entrepiso	Dimensión de Losa
	(cm)	x (cm)
	Largo (ISQR INCH)	Ancho
	Presentación	Pieza
Tipo de Acabado	Mampostería	Características de pieza
		60 30 20

A continuación todas las unidades en metros

DESCRIPCIÓN	Piezas	Largo	Ancho	Alto	Area (m2)	Vol (m3)	Ubicación en Plano	Nivel de Piso Terminado
							Entre-EJE (Perpendicular a lado Largo)	Cantidad
Muro Eje 1	338	8	0.3	3.9	1	0.18	3 y 4	0.00 a +1.00
Muro Eje 3	295.75	7	0.3	3.9	3	0.18	1 y 2	0.00 a +1.00
Muro Eje 2	338	8	0.3	3.9	2	0.18	3 y 4	0.00 a +1.00
Muro Eje 4	295.75	7	0.3	3.9	4	0.18	1 y 2	0.00 a +1.00
Muro Central Divisorio (No en todos los casos)	338	8	0.3	3.9	1`	0.18	3 y 4	0.00 a +1.00

TOTALES	1605.5	Unidad	M3	Costo por Unidad de presentación	\$ 16.00
				Costo de Esta hoja	\$ 25,688.00

Se considera fabricar piezas de estas dimensiones pues al iterar con distintas dimensiones y precios por pieza, este resultó la dimensión más económicamente viable; sin embargo dentro de esta consideración sería necesario hacer el análisis del comportamiento mecánico de la pieza

OPCION 1

*Al copiar el generador es necesario ajustar las celdas en azul a 3.50, 2.72 y 3.03 cm. c/u

*Al copiar el generador es necesario ajustar los márgenes de la configuración de página a 0 y horizontal

Generador de ObraOrientación **N/A**

PROYECTO	Tu Tierra Tu Casa		
Fecha	01/07/2014		
Días	Inicio de Obra	Fin de Obra	
Duración de Proyección			
Duración Real			

Estructural **SI** f^c (kg/cm²)= 250

Descripción	Peso o Densidad=	Referencia	
Muro a base de Concreto armado, que funciona como cajón de cimentación. Volúmen de Concreto		Altura	Dimensión
Se considera cajón de dimensiones uniformes de 8 x 7 (metros, es decir un pie de casa de 56 m2, el cajón podrá, dependiendo del proyecto salir sobre el nivel del piso hasta 1 m.		Entrepiso	de Losa
		(cm)	(cm)
		x	0.25
		(ISQR INCH)	
Tipo de Acabado	Concreto	Características de pieza	m3

A continuación todas las unidades en metros

DESCRIPCIÓN	Volumen	Largo	Ancho	Alto	Ubicación en Plano		
					Eje (Lado Largo)	Entre-EJE (Perpendicular a lado Largo)	Cantidad
							Nivel de Piso Terminado
Muro Eje 1	9.36	8	0.3	3.9	1	3 y 4	0.00 a +1.00
Muro Eje 3	8.19	7	0.3	3.9	3	1 y 2	0.00 a +1.00
Muro Eje 2	9.36	8	0.3	3.9	2	3 y 4	0.00 a +1.00
Muro Eje 4	8.19	7	0.3	3.9	4	1 y 2	0.00 a +1.00
Muro Central Divisorio (No en todos los casos)	9.36	8	0.3	3.9	1`	3 y 4	0.00 a +1.00

TOTALES	44.46	Unidad	M3	Costo por Unidad de presentación	\$ 2,080.00
				Costo de Esta hoja	\$ 92,476.80

OPCION 1

*Al copiar el generador es necesario ajustar las celdas en azul a 3.50, 2.72 y 3.03 cm. c/u

*Al copiar el generador es necesario ajustar los márgenes de la configuración de página a 0 y horizontal

Generador de Obra

Orientación **N/A**

PROYECTO	Tu Tierra Tu Casa		
Fecha	01/07/2014		
Días	Inicio de Obra	Fin de Obra	
Duración de Proyección			
Duración Real			

Estructural SI $f'c$ (kg/cm²)= 250

Descripción	<u>Peso o Densidad=</u>	Referencia	
Muro a base de Mampostería para calcular y construir como cajón de cimentación en mecanismo alternativo para disminuir costos de concreto y por manejabilidad el despiece puede hacerse por dimensión de la pieza de acuerdo a las necesidades estructurales y de producción en obra. Incluye despiece y calculo de desperdicio (25%aprox)	Altura	Dimensión	
	Entrepiso	3.9	de Losa 0.25
	(cm)	x	(cm)
	Largo	(ISQR INCH)	Ancho
Tipo de Acabado	Mampostería	Características de pieza	
		60	30 20

A continuación todas las unidades en

metros

Area (m2) 0.18 Vol (m3) 0.036

DESCRIPCIÓN	Piezas	Largo	Ancho	Alto	Eje (Lado Largo)	Ubicación en Plano	Nivel de Piso Terminado
					Entre-EJE (Perpendicular a lado Largo)	Cantidad	
Muro Eje 1	338	8	0.3	3.9	1	3 y 4	0.00 a +1.00
Muro Eje 3	295.75	7	0.3	3.9	3	1 y 2	0.00 a +1.00
Muro Eje 2	338	8	0.3	3.9	2	3 y 4	0.00 a +1.00
Muro Eje 4	295.75	7	0.3	3.9	4	1 y 2	0.00 a +1.00
Muro Central Divisorio (No en todos los casos)	338	8	0.3	3.9	1`	3 y 4	0.00 a +1.00

TOTALES	1605.5	Unidad	M3	Costo por Unidad de presentación	\$ 16.00
				Costo de Esta hoja	\$ 25,688.00

Se considera fabricar piezas de estas dimensiones pues al iterar con distintas dimensiones y precios por pieza, este resultó la dimensión más económicamente viable; sin embargo dentro de esta consideración sería necesario hacer el análisis del comportamiento mecánico de la pieza

OPCION 1

*Al copiar el generador es necesario ajustar las celdas en azul a 3.50, 2.72 y 3.03 cm. c/u

*Al copiar el generador es necesario ajustar los márgenes de la configuración de página a 0 y horizontal

Generador de Obra

Orientación **N/A**

PROYECTO	Tu Tierra Tu Casa
Fecha	01/07/2014
Días	Inicio de Obra
Duración de Proyección	Fin de Obra
Duración Real	

Estructural SI $f'c$ (kg/cm²)= 250

Descripción	Peso o Densidad=	Referencia
Muro a base de Mampostería para calcular y construir como cajón de cimentación en mecanismo alternativo para disminuir costos de concreto y por manejabilidad el despiece puede hacerse por dimensión de la pieza de acuerdo a las necesidades estructurales y de producción en obra. Incluye despiece y calculo de desperdicio (25%aprox)	Altura Entrepiso	Dimensión de Losa
	(cm)	x (cm)
	Largo (ISQR INCH)	Ancho
	Presentación	Pieza
Tipo de Acabado	Mampostería	Características de pieza
		60 30 20

A continuación todas las unidades en

metros

Area (m2) 0.18 Vol (m3) 0.036

DESCRIPCIÓN	Piezas	Largo	Ancho	Alto	Eje (Lado Largo)	Entre-EJE (Perpendicular a lado Largo)	Cantidad	Nivel de Piso Terminado
Muro Eje 1	338	8	0.3	3.9	1	3 y 4		0.00 a +1.00
Muro Eje 3	295.75	7	0.3	3.9	3	1 y 2		0.00 a +1.00
Muro Eje 2	338	8	0.3	3.9	2	3 y 4		0.00 a +1.00
Muro Eje 4	295.75	7	0.3	3.9	4	1 y 2		0.00 a +1.00
Muro Central Divisorio (No en todos los casos)	338	8	0.3	3.9	1`	3 y 4		0.00 a +1.00

TOTALES	1605.5	Unidad	M3	Costo por Unidad de presentación	\$ 16.00
				Costo de Esta hoja	\$ 25,688.00

Se considera fabricar piezas de estas dimensiones pues al iterar con distintas dimensiones y precios por pieza, este resultó la dimensión más económica; sin embargo dentro de esta consideración sería necesario hacer el análisis del comportamiento mecánico de la pieza

