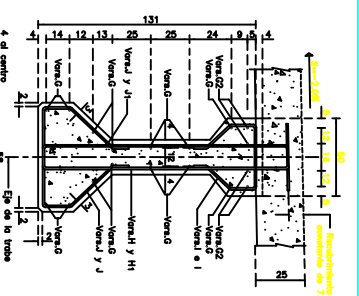
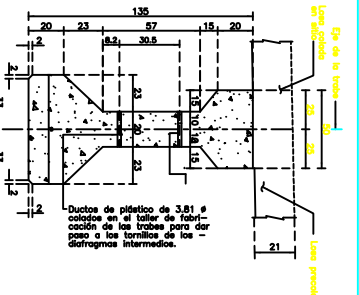
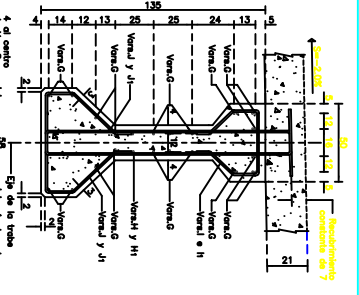


**LISTA DE VOLUMES (CANT. TRAB.)**

Nº	DESCRIPCIÓN	CANTIDAD	VOLUMEN (m³)	UNIDAD
1	CONCRETO	2081	2081	m³
2	ACERO	142	142	kg
3	ALBAÑILERÍA	180	180	m³
4	TRABAJO DE TIERRA	22	22	m³
5	TRABAJO DE PAVIMENTO	44	44	m²

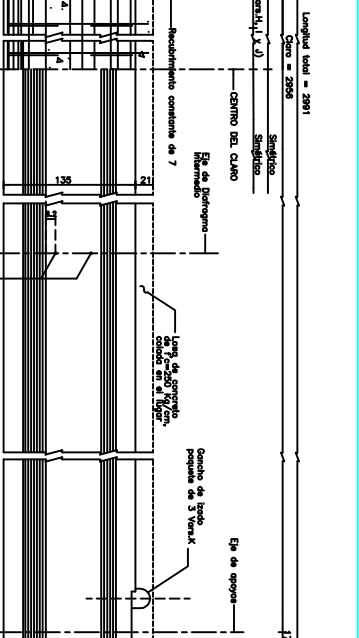
**MATERIALES**

CANTIDAD	UNIDAD
2081	m³
142	kg
180	m³
22	m³
44	m²



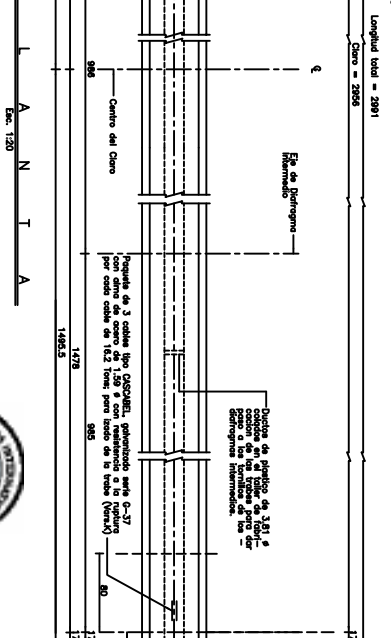
**NOTAS:**  
Para las especificaciones de los materiales, recomendar las construcciones y detalles, consulte el Proyecto de Ingeniería Civil de la Universidad de Tamaulipas, en el Tomo 1, especificaciones de concreto y acero para el tipo de obra.  
Este plano se complementa con el plano de todos los detalles y el plano de 13074.19/POST.  
La interpretación del presente procedimiento se hará cuando el contrato tenga una redacción de 13074.19/POST.  
La interpretación del presente procedimiento se hará cuando el contrato tenga una redacción de 13074.19/POST.

Longitud total = 2981  
Cero = 2986

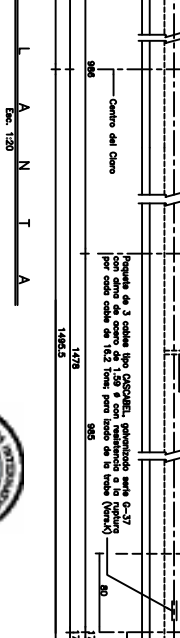


**REFERENCION**  
**DIMENSIONES**

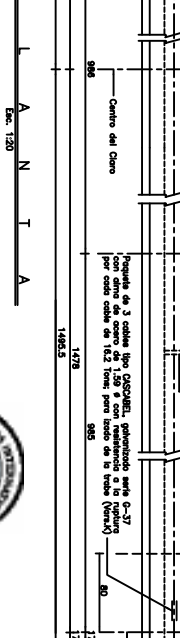
Longitud total = 2981  
Cero = 2986



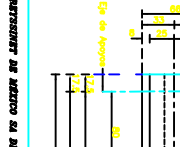
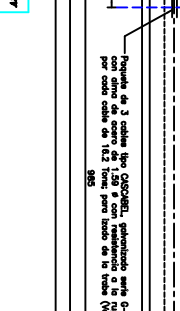
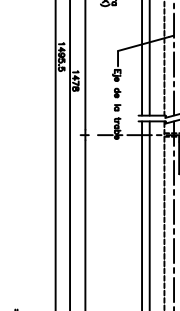
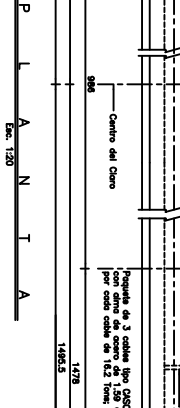
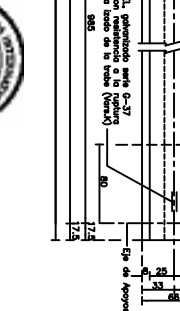
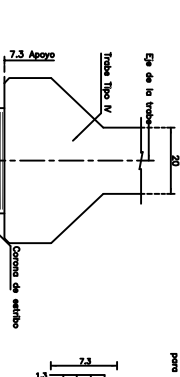
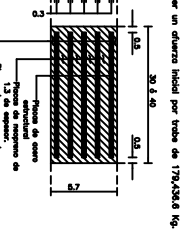
Longitud total = 2981  
Cero = 2986



Longitud total = 2981  
Cero = 2986



**PRESTIMOS DE BARRAS DE ACERO**  
**CSA FERR S.A.**  
**TAMAUJIPAS**  
**SECRETARÍA DE ECONOMÍA**



**SECRETARÍA DE ECONOMÍA**  
**INSTRUMENTACIÓN DE CONTADORES Y TRANSISTORES**  
**PROYECTO DE INGENIERÍA CIVIL**  
**MODIFICADO A PRELIMINAR POSTENSADO**  
**SECRETARÍA DE ECONOMÍA**  
**SECRETARÍA DE ECONOMÍA**