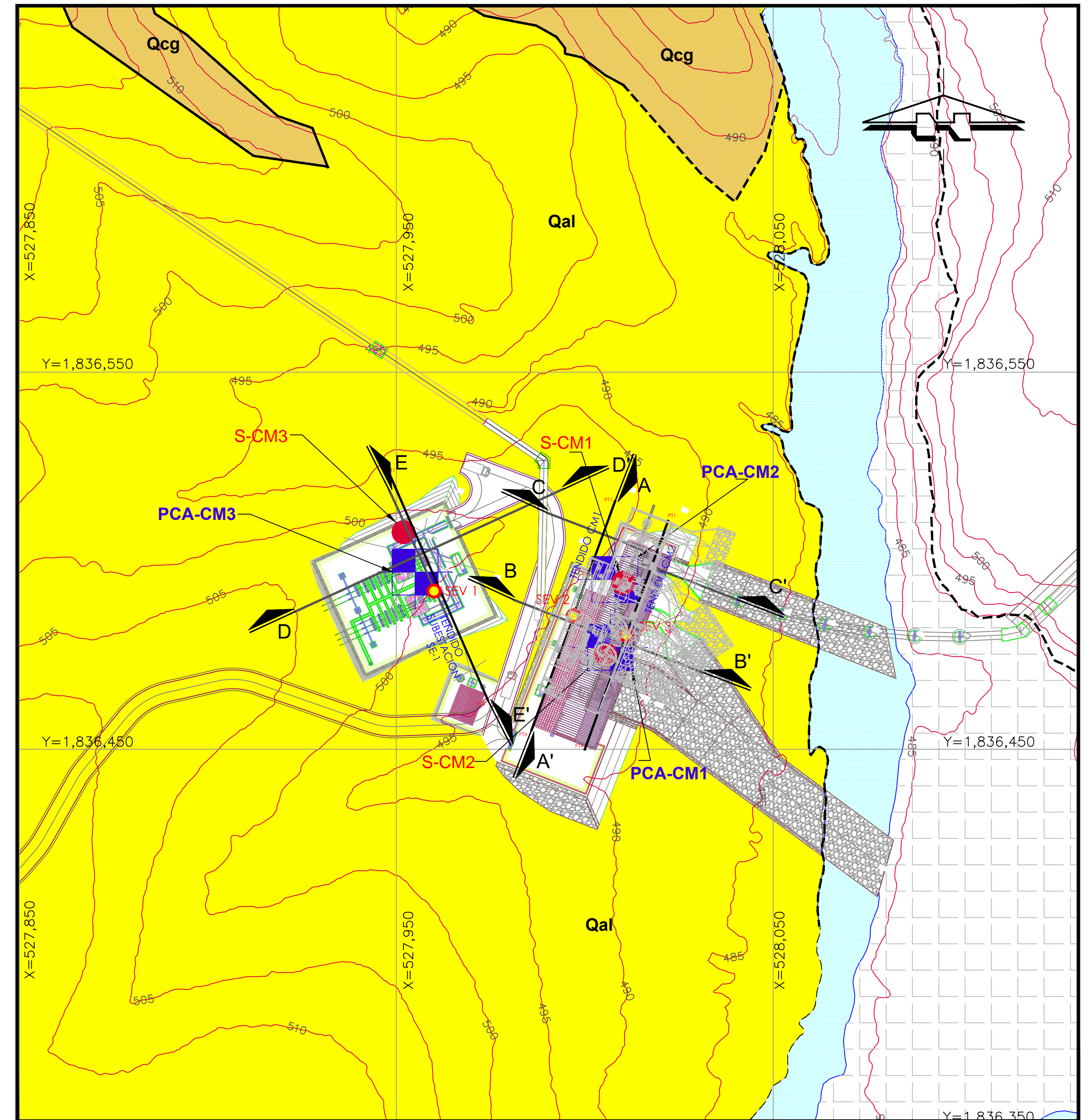


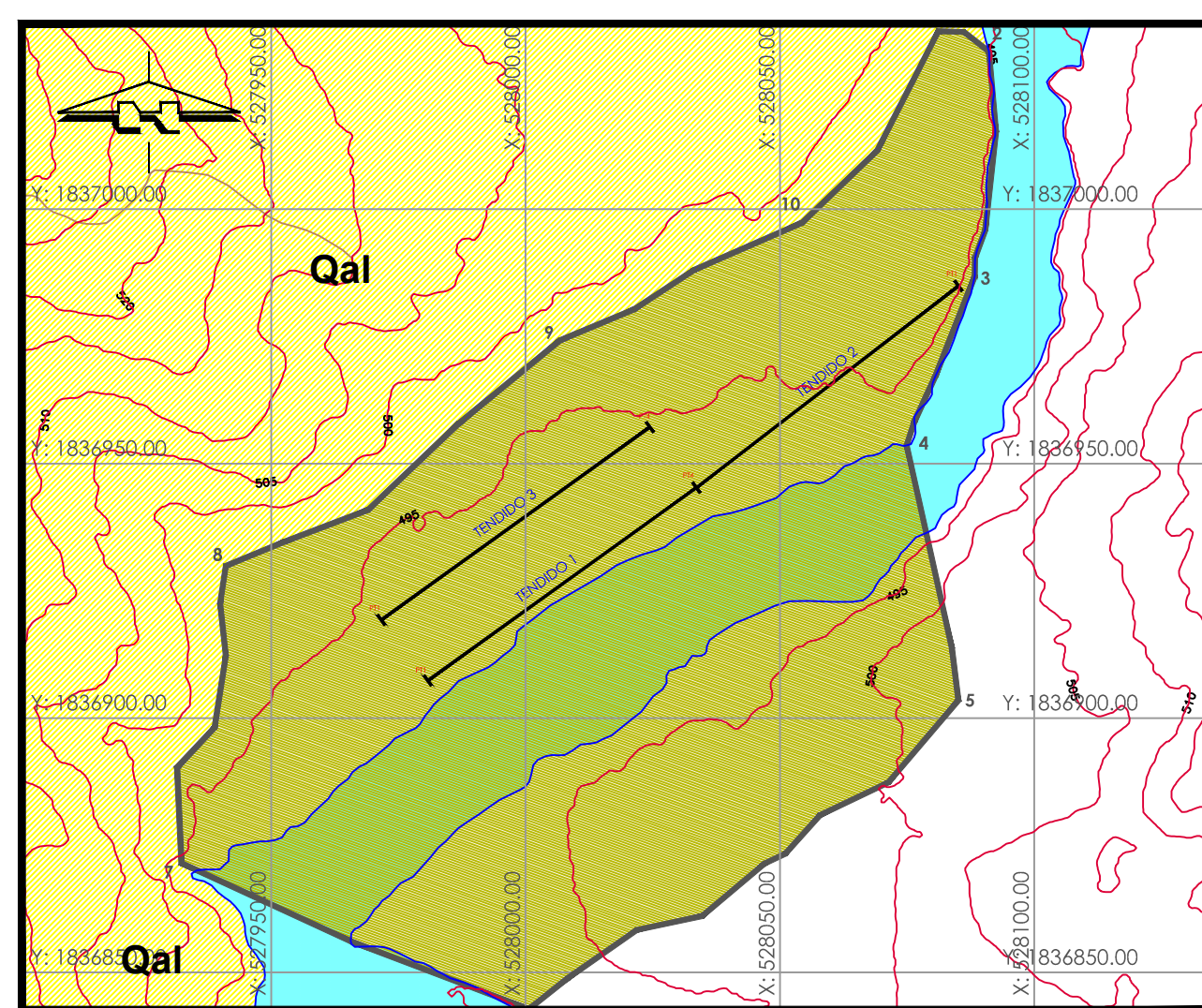
PLANTA DE DETALLE OBRA DE TOMA

ESCALA GRAFICA METROS

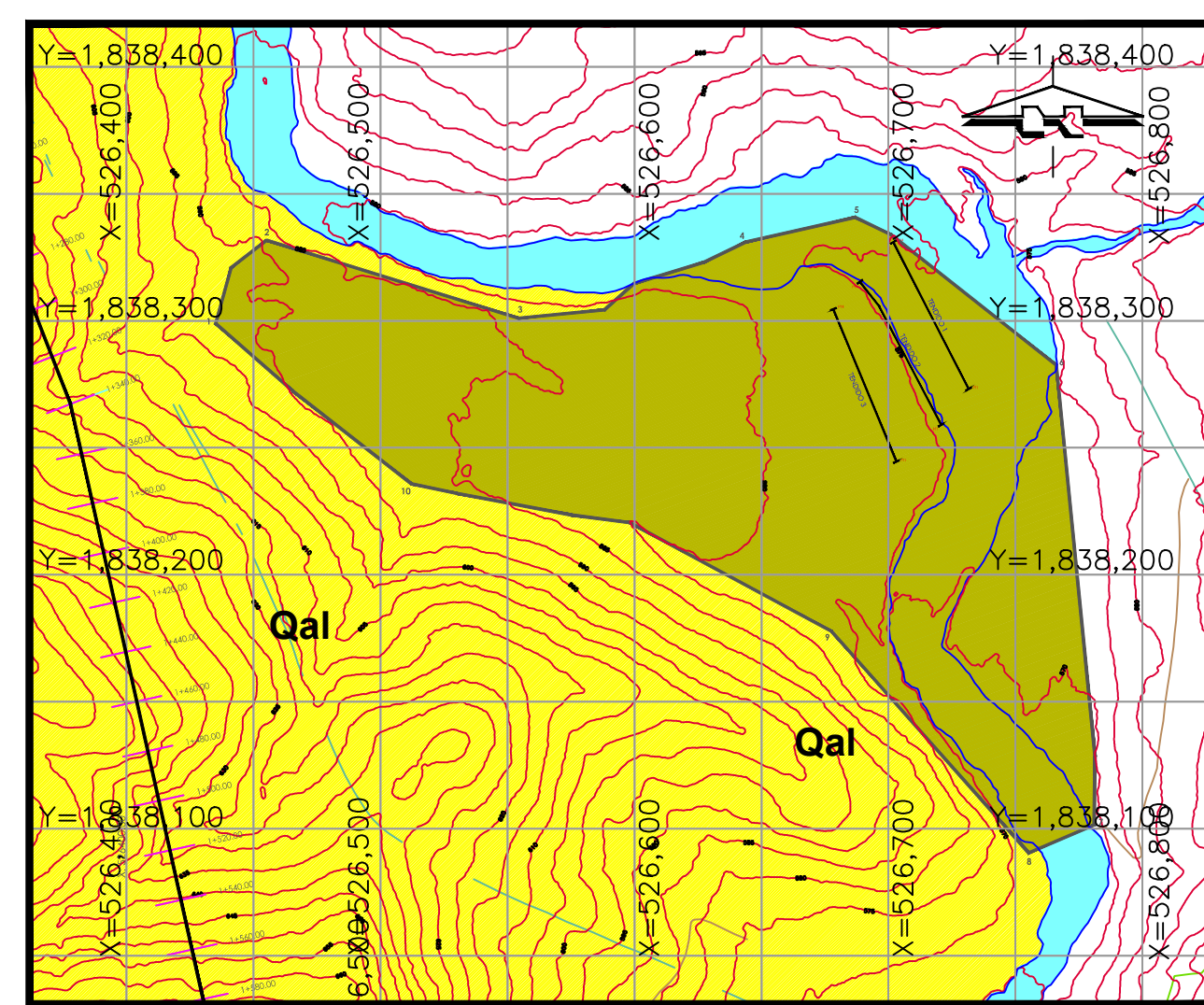


PLANTA DE DETALLE CASA DE MÁQUINAS

ESCALA GRAFICA METROS



PLANTA DE DETALLE BANCO DE MATERIAL-1



PLANTA DE DETALLE BANCO DE MATERIAL-2

LITOLOGÍA

**Qal**

**Depósitos Aluviales**

Integrados por materiales granulares bien seleccionados con gradación positiva que incluyen arenas medias de color gris claro con presencia de gravas y boleos de diversos tamaños y de composición calcárea principalmente.

**Qcg**

**Conglomerado**

Material detrítico constituido esencialmente por guijarros (8 mm Ø) y boleos < 4 cm cementados en una matriz calcárea con arenas finas a medias con limo, básicamente el material es de composición calcárea, aunque también puede integrar fragmentos de rocas ígneas.

**Qab**

**Abanico Aluvial**

**Abanico Aluvial.** Integra bloques, cantos rodados, gravas, arenas medias a gruesas con poco de limos y arcillas todos de composición variable, sin embargo predominan las ígneas. Se encuentran muy compactos. Presenta pseudostratificación con dirección promedio SSW, forma lomeríos de pendientes suaves y profundos cañones, básicamente.

**Qmt**

**Depósito de Talud**

**Depósito de talud.** Son acumulaciones de bloques y detritos de composición calcárea en diversos tamaños, angulosos a subredondeados, integrados en una matriz de composición areno limosa de color pardo y tono claro muy compacta.

**Ar**

**Formación Soyaló**

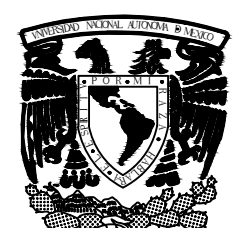
**Arenisca Calcárea.** Roca estratificada, fracturada, de densidad media y textura clástica, de color marrón y tono claro, ligeramente meteorizada en superficie, cementadas por carbonato de calcio, los estratos son de espesor delgado a medio variable entre 15 y 50 cm.

SÍMBOLOS UTILIZADOS

CURVAS DE NIVEL @ 5 M	CONTACTO GEOLÓGICO	FALLA INFERIDA
LÍNEA DE TENDIDO SISMICO	RUMBO Y ECHADO DE JUNTAS	POZO A CIELO ABIERTO
ÁREA DEL BANCO DE MATERIALES	ESTRATIFICACIÓN 43°	SONDEO ELÉCTRICO VERTICAL
RÍO	SECCIÓN A-A'	BARRENO EXPLORATORIO

NOTAS

- El plano correspondiente es el plano de detalle del Plano PG-01
- Las secciones geológicas se pueden observar en el Plano PSG-01

FECHA	NOMBRE	PROYECTO HIDROELÉCTRICO RÍO FRÍO
DIBUJADO NOV. 2015	MARCO GALVÁN TAPIA	
		PLANO GEOLÓGICO DE DETALLE
IDENTIFICACIÓN DE CAD:		ESC. INDICADAS
Nº DE PLANO:		PG-02